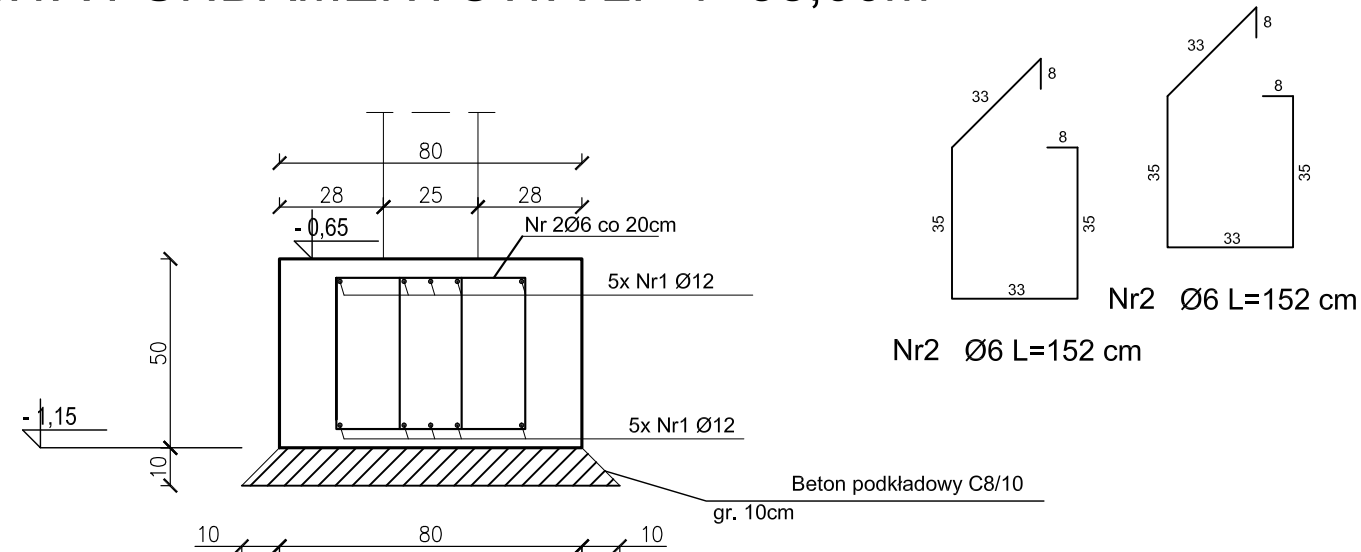
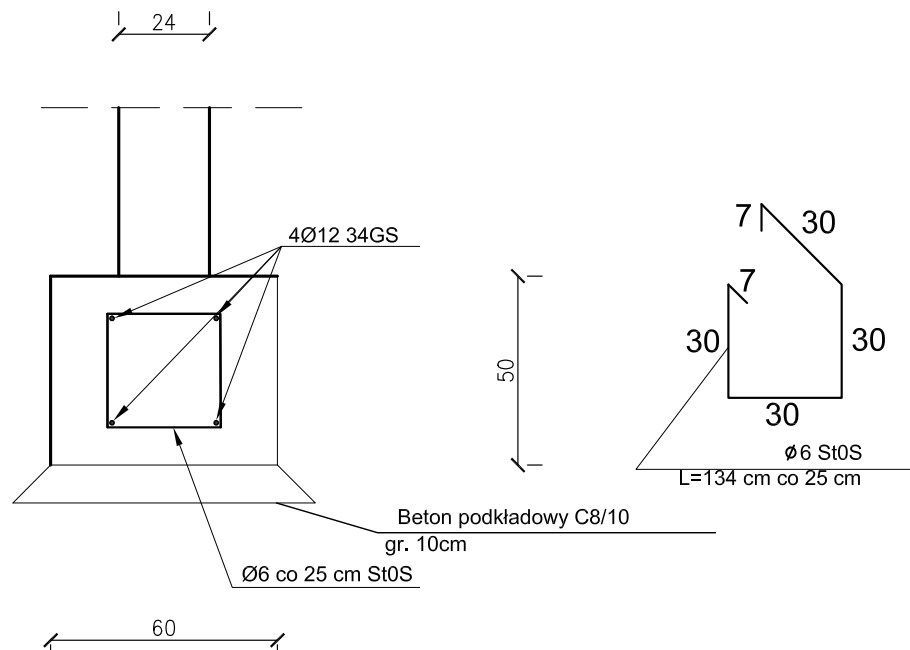


ŁAWA FUNDAMENTOWA ŁF-1 -38,00m



ŁAWA FUNDAMENTOWA ŁF-2 -31,00m



**UWAGI:**

1. Beton konstrukcyjny C20/25, beton podkładowy C8/10.
2. Stal zbrojenia głównego A-III (34GS), strzemiem A-0 (St0S).
3. Pod fundamentem wykonać warstwę z chudego betonu min. 10cm
4. Wymiary długości ławy podano w ośiach

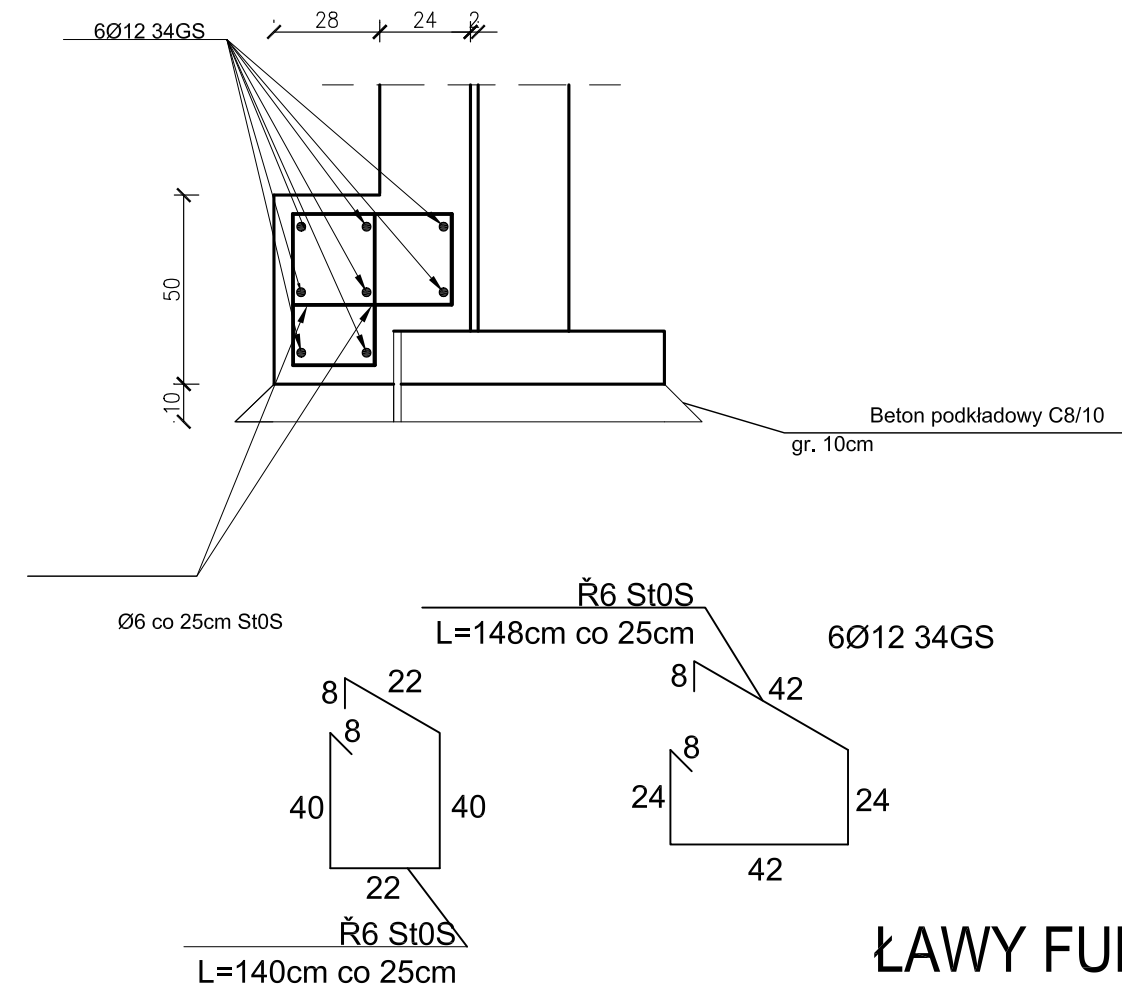
5. W przypadku odkrytki istniejących fundamentów budynku, należy zmienić kształt i wymiary strzemion w ławie fundamentowej ŁF-3.

długość zakładu dla prętów podłużnych:  
#12- min. 60cm

dla prętów podłużnych uwzględniono  
dodatek 10%  
na zakłady prętów, narożniki 50x50cm.  
Uwzględniono pręty przechodzące przez  
stopy fundamentowe

Z ławy wypuścić zbrojenie słupa i trzpieni..

ŁAWA FUNDAMENTOWA ŁF-3 -23,00m



W przypadku odkrytki istniejących fundamentów budynku, należy zmienić kształt i wymiary strzemion w ławie fundamentowej ŁF-3.

ZESTAWIENIE STALI ZBROJENIOWEJ								
POZ.	NR PRĘTA	Ø [mm]	DŁUGOŚĆ [m]	ILOŚĆ			DŁ. ŁĄCZNA [m <sup>2</sup> ]	
				PRĘTÓW	x POZ.	RAZEM	A=III	Ø12
Poz. LF-1 – Ława Fundamnetowa – 1 szt.								
LF-1	1	12	38,0	10	1	10		380,00
	2	6	1,52	380	1	380	577,6	
Poz. LF-2 – Ława Fundamnetowa – 1 szt.								
LF-2	1	12	31,0	4	1	4		124,00
	2	6	1,34	124	1	124	166,16	
Poz. LF-3 – Ława Fundamnetowa – 1 szt.								
LF-3	1	12	23,0	6	1	6		138,00
	2	6	1,40	92	1	92	128,8	
	3	6	1,48	92	1	92	136,16	

DŁUGOŚĆ RAZEM [m]	1008,72	642,0
MASA JEDNOSTKOWA [kg/m]	0,222	0,888
MASA [kg]	223,94	570,09
MASA CAŁKOWITA [kg]	794,03	

- 1) Opis kształtu pręta: PN-EN ISO 3766 metoda B (osiowo)
- 2) Opis długości haka: gabarytowy
- 3) Długość pręta L: suma wymiarów osiowych

## ŁAWY FUNDAMNTOWE

SKALA 1:20

JEDNOSTKA PROJEKTOWA  
PRZEDSIĘBIORSTWO BUDOWLANE TEMPUS SP. Z O.O.  
LASOCICE, ul. SZKOLNA 16  
64-100 LESZNO  
NIP 697-22-25-959  
e-mail: tempus@tempus.pl  
www.tempus.pl

INWESTYCJA

ROZBUDOWA Z PRZEBUDOWĄ BUDYNKU SZKOŁY  
PODSTAWOWEJ W LASOCICACH- PROJEKT ZAMIENNY

Działka nr 319/8  
Lasocice, ul. Szkolna 13

INWESTOR

Gmina Świąciechowa  
ul. Ułańska 4  
64-115 Świąciechowa

NAZWA RYSUNKU

ŁAWY FUNDAMANTOWE ŁF-1, ŁF-2, ŁF-3

Niniejszy projekt jest chroniony prawem autorskim.  
Przedsiębiorstwo Budowlane TEMPUS Sp. z o.o., zgodnie z Ustawą z dnia 4 lutego 1994 r. o prawie autorskim i prawach pokrewnych, zastrzega sobie prawa autorskie i zakazuje bez jego wiedzy i zgody powielania i wykorzystywania tego projektu do celów niezgodnych z jego przeznaczeniem.

PROJEKTANT KONSTRUKCJA	inż. TOMASZ KACZMAREK Uprawnienia nr WK/P/0279/PW/OX/09 w specjalności konstrukcyjnej	SKALA 1:200
SPRAWDZAJĄCY KONSTRUKCJA	mgr inż. JAKUB RZEŹNICZAK Uprawnienia nr 362/82/Lo w specjalności konstrukcyjnej	NR RZ K-2
ASYSTENT PROJEKTANTA, OPRACOWAŁ	inż. KAJA SPYCHAŁA inż. MACIEJ MASZTALERZ	STRONA 61

DATA OPRACOWANIA PAŹDZIERNIK 2022	BRANŻA KONSTRUKCJA
--------------------------------------	-----------------------